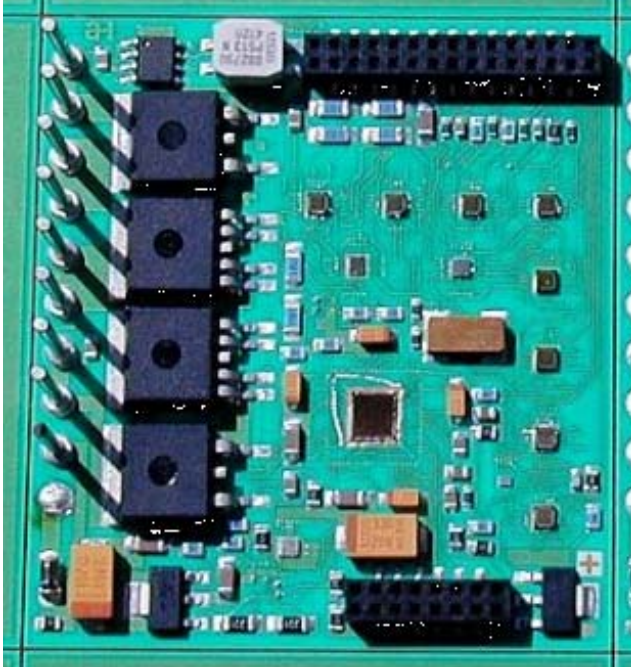


# Substrate

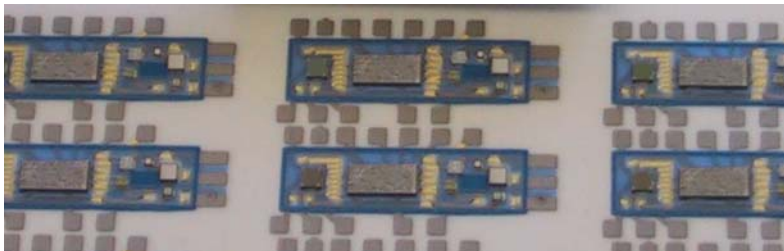
## *Elektronische Lenkunterstützung*



### Aufbau auf IMS-Substrat

SMD-Komponenten und ungehäuste Halbleiter auf oberste Leiterbahnlage montiert  
Leistungskomponenten mit der Kühlfahne auf die massive, unterste Kupferlage des IMS-Substrates gelötet

## *Näherungssensor*



### Dickschicht-Siebdruck auf Keramiksubstrat

Zweiseitig mit Durchkontaktierungen und mehrlagigem Aufbau

Widerstandsdruck mit passivem Laserabgleich

Aktiver Funktionsabgleich nach vollständiger Bestückung der Schaltung